



промишлена енергетика

Варна АД



КОТЛИ НА ЕЛЕКТРОЕНЕРГИЯ ВОДОГРЕЙНИ ТЕРМОГРУПИ Серия КЕВ

ELECTRIC WATER HEATING BOILERS KEW Series

Стоманени водогрейни котли с електрически нагреватели, пригодени да произвеждат гореща вода до 90°C (110°C).
Steel water heating boilers with electric heaters, designed to produce hot water with temperature up to 90°C (110°C).

Технически характеристики Technical data

Тип Type	КЕВ6	КЕВ8	КЕВ12	КЕВ18	КЕВ24	КЕВ30	КЕВ36	КЕВ48	КЕВ72	КЕВ90	КЕВ108	КЕВ210
Ном.електр. мощност, kW Rated electrical capacity, kW	6	8	12	18	24	30	36	48	72	90	108	210
Брой степени Steps	3	2	2	3	4	5	3	5	3	3	3	3
Захранв. напрежение, V (50 Hz) Supply voltage, V (50 Hz)	220V 1 phase	220V 1 phase	380V 3 phase	380V 3 phase	380V 3 phase	380V 3 phase	380V 3 phase	380V 3 phase	380V 3 phase	380V 3 phase	380V 3 phase	380V 3 phase
Работно налягане, МПа Working pressure, MPa	0,3	0,3	0,3	0,3	0,3	0,3	0,3	0,3	0,3	0,3	0,3	0,3
Воден обем, l Water volume, l	20	20	20	20	20	20	30	44	160	160	160	150
Тегло, kg Weight, kg	70	73	77	79	80	85	96	108	120	129	135	160

Комплектация / Assemblage **КЕВ 6 – 48**

Термогрупа, съставена от водонагревател, циркуляционна помпа, затворен разширителен съд, предпазен клапан, доливащ вентил, табло за управление, поместени в един корпус.

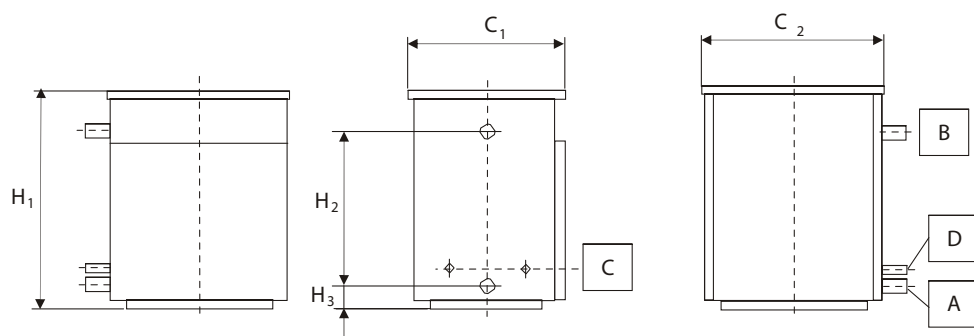
Thermo-group comprised of water heater, circulating pump, closed expansion vessel, safety valve, filling up valve, control panel, all put in one body

Комплектация / Assemblage **КЕВ 72 - 210**

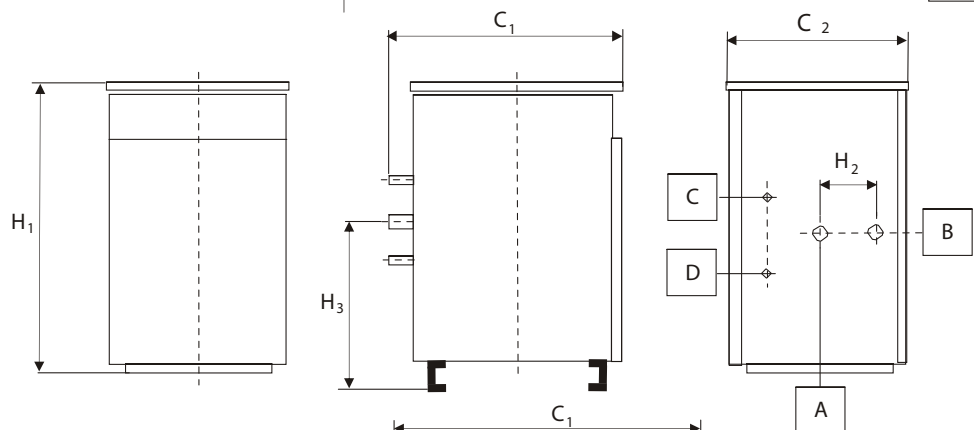
Котел съставен от водонагревател и силово табло за управление в отделни корпуси.

Boiler comprised of water-heater and power control panel, put in separate bodies.

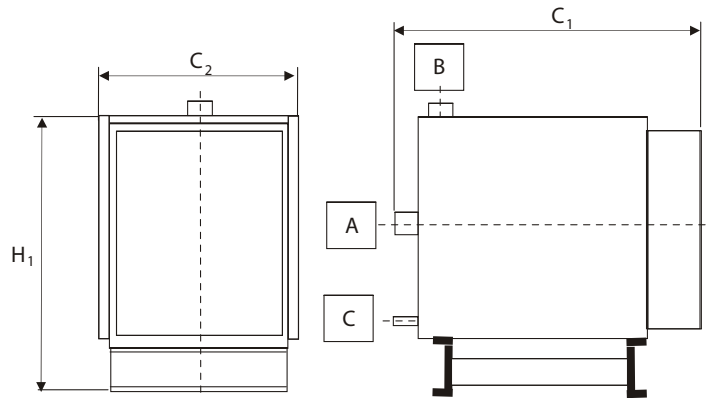
КЕВ 6 - 40



КЕВ 36 - 48



КЕВ 72 - 210



Легенда / Legend

A – вход охладена вода
cooled water inlet

B – изход гореща вода
hot water outlet

C – вход доливащ клапан
filling up valve

D – изход предпазен вентил
safety valve outlet

РАЗМЕРИ, mm DIMENSIONS

ТИП TYPE	H ₁	H ₂	H ₃	C ₁	C ₂	A; B	C	D
КЕВ 6	825	45	587	350	505	1"	1/2"	1/2"
КЕВ 8	825	45	587	350	505	1"	1/2"	1/2"
КЕВ 12	825	45	587	350	505	1"	1/2"	1/2"
КЕВ 18	945	155	587	350	505	1"	1/2"	1/2"
КЕВ 24	945	155	587	350	505	1"	1/2"	1/2"
КЕВ 30	945	155	587	350	505	1"	1/2"	1/2"
КЕВ 36	900	465	175	350	425	1"	1/2"	1/2"
КЕВ 48	900	530	190	780	476	1 1/4"	1/2"	1/2"
КЕВ 72 - 210	985	595	-	790	735	DN80	1/2"	1/2"



ПРОМИШЛЕНА ЕНЕРГЕТИКА – ВАРНА АД

9023 Варна, П.К.16, бул. "Трети март", тел. 052/ 510 336, 510 337, факс: 052/ 510 360, e-mail: pe-vn@ultranet.bg; www.pe-vn.com

Търговско представителство: София, бул. "Княз Дондуков" №58, тел. 02/ 8464 247, факс: 02/ 8435 046

Treti Mart Blvd., Varna 9023, P. BOX 16, tel. +359 52/ 510 336, 510 337, fax: +359 52/ 510 360, e-mail: pe-vn@ultranet.bg; www.pe-vn.com

Търговско представителство: 58, Knyaz Dondukov Blvd., Sofia, tel. +359 2/ 8464 247, fax: +359 2/ 8435 046